



Productfolder

Juli 2024



Finch Buildings
maakt duurzaam wonen
beschikbaar voor
iedereen.



> Bouwen voor de toekomst

Finch Buildings

Hoogwaardige modulaire gebouwen voor elke doelgroep.

We hebben een bouwsysteem ontwikkeld bestaande uit geprefabriceerde houten modules, die voor elke doelgroep en toepassing geschikt zijn. Als studio, twee-, drie-, of vierkamerappartement, kantoor, zorgappartement of hotel. Duurzaam en van hoge kwaliteit.

Onze visie

Een wereld met milieuvriendelijke gebouwen.

Wij zien een wereld voor ons waarin de gebouwde omgeving onderdeel is van de oplossing, in plaats van het probleem. Massief houten gebouwen van duurzaam beheerde bossen zijn de natuurlijke oplossing en bieden een gezonde leefomgeving voor bewoners en de aarde.

Een gezonde toekomst

Houten gebouwen hebben een gezond leefklimaat.

Dankzij het vochtregulerende effect van hout hebben houten gebouwen, in tegenstelling tot gebouwen met beton, een comfortabel en gezond leefklimaat. De stabiele vochtbalans zorgt voor een aanzienlijke verlaging van het risico op infecties, stof, mijt, schimmel en bacteriën. Bovendien heeft hout, zo blijkt uit wetenschappelijk onderzoek, een positieve invloed op de mentale gesteldheid.

Bewezen

Finch Buildings heeft al 10 jaar ervaring met houtbouw.

In die 10 jaar zijn er al meer dan 1.100 modules van de band gerold en 800 woningen gerealiseerd. We weten waarover we het hebben en kunnen u goed adviseren. Voor ons is houtbouw geen experiment meer. Wij maken houtbouw heel gewoon.



> Houten gebouwen van hoge kwaliteit

We bouwen met hout

Een natuurlijk materiaal met bijzondere kwaliteiten.

Hout is een veelzijdig en gezond bouw materiaal. Door te bouwen met hout kennen onze gebouwen geen bouwvocht, radongas of schimmels, resulterend in een gezond binnenklimaat. We leveren onze gebouwen met allerlei soorten gevelafwerkingen: duurzaam hout, geanodiseerd aluminium of baksteen elementen. Geen gebouw is daardoor hetzelfde. We laten u graag de verschillende mogelijkheden zien.

Massief hout

Hét circulaire bouw materiaal van de éérentwintigste eeuw.

Bouwen met massief hout is in Nederland nog relatief nieuw, maar wordt internationaal al veelvuldig toegepast vanwege haar geringe CO₂-belasting en uitstekende toepasbaarheid in de modulaire prefab bouw. Massief hout, ook wel kruislaaghout, Cross Laminated Timber of CLT genoemd is opgebouwd uit tenminste drie kruislings verlijmden platen die onder hoge druk samengeperst worden, waardoor het constructief bijzonder sterk is. Dankzij de hoge belastingcapaciteit, stabiliteit en stijfheid van de platen is CLT bij uitstek geschikt voor de gestapelde bouw.

CO₂-opslag

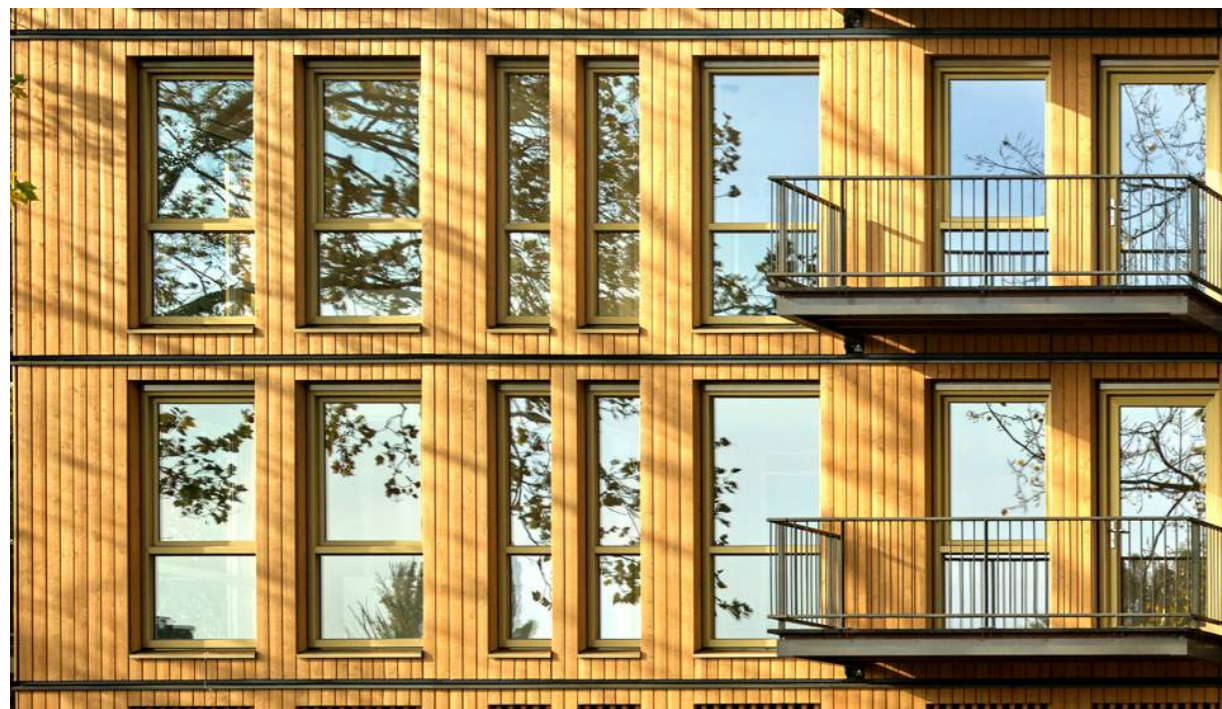
In iedere Finch module is ~10 ton CO₂ opgeslagen.

Traditionele gebouwen zijn verantwoordelijk voor 36% van de CO₂-uitstoot. Door te bouwen met hout is in elke Finch module ~10 ton CO₂ opgeslagen, onttrokken uit de atmosfeer en opgeslagen tijdens de groei van de boom. Tegelijkertijd vervangen we vervuilende CO₂ uitstotende materialen zoals staal en beton, waarmee per module 22 ton CO₂ wordt bespaard.

Biobased

Gebruik van een milieuvriendelijke en hernieuwbare grondstof.

Wij maken onze gebouwen uitsluitend met FSC en PFEC gecertificeerd hout uit duurzaam beheerde Europese bossen. In Europa is voldoende bos om met hout te bouwen. En aangezien er voor iedere 3 bomen die nodig zijn voor de productie van een Finch module 5 bomen terug geplant worden, groeien de bossen per saldo met de realisatie van ieder Finch gebouw.



> Duurzamer, sneller en beter

Duurzaam

Circulair in zowel ontwerp als materiaalgebruik.

Onze modules zijn ontwikkeld vanuit het circulaire gedachtegoed. De modules zijn zo ontworpen, dat deze weer kunnen worden gedemonteerd tot elementen. Door de modulaire opbouw van onze gebouwen, kunnen de afzonderlijke modules een nieuwe functie krijgen in een nieuwe exploitatieperiode. Sloop is hiermee een begrip uit het verleden.

Snel

Tot twee keer sneller dan traditionele bouwmethoden.

We maken onze gebouwen niet op de bouwplaats, maar grotendeels in de fabriek. Hierdoor kunnen we effectiever, efficiënter en tot twee keer sneller ontwerpen en bouwen dan traditionele bouwmethoden. In een tijd van hoge rentestanden en woningnood is snelheid de sleutel tot succes.

Onafhankelijk

Finch Buildings werkt met verschillende fabrieken en aannemers.

Finch is onafhankelijk. U bent vrij in uw keuze voor een definitieve productie- of uitvoeringspartner. Zo kunt u altijd een marktconformiteitstoets doen op het door u gewenste moment.

Voorspelbaar

De heilige graal van projectontwikkeling.

Al aan het begin van uw initiatief kunnen wij duidelijkheid geven over de kostprijs van het modulaire deel van uw plan. De ervaring leert dat deze inschattingen zo betrouwbaar zijn dat u steeds de juiste keuzes kunt maken.



A modern, bright living and dining area with a wooden ceiling, large windows, and indoor plants. The room features a wooden dining table with a white tablecloth and chairs, a white armchair, and a wooden side table with plants. The ceiling is made of light-colored wood, and the walls are also wood-paneled. Large windows offer a view of a cityscape. The floor is dark wood. The overall atmosphere is warm and natural.

Elke 5 seconden groeit er
in Europa genoeg hout bij
voor een nieuwe module.

> Een appartement voor elke doelgroep

Twee-, drie en vierkamerappartement

Al onze appartementen bestaan uit twee aan elkaar geschakelde modules. Hierdoor hebben we voor elke doelgroep een geschikte woning.

Onze tweekamerappartementen bieden met één slaapkamer op 47 of 48m² ruimte voor singles of stellen. Is er een extra slaapkamer of thuiswerkplek nodig? Dan zou ons driekamerappartement wellicht een geschikte keuze kunnen zijn. Deze woningen hebben een gebruiksoppervlak tussen de 58 en 66m². Ook voor gezinnen heeft Finch uiteraard een passende oplossing: een vierkamerappartement met 3 slaapkamers en een grootte van tussen de 72 en 80m². Zie ook plattegronden op de volgende pagina.

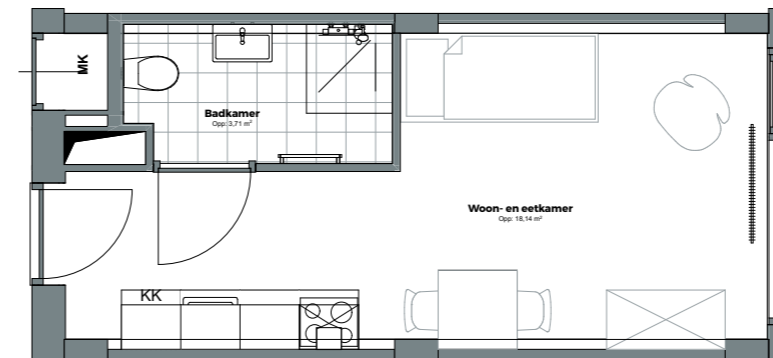
Voor (sociale) huurders, kopers, starters, singles, gezinnen, studenten, statushouders en spoedzoekers.

Finch maakt duurzaam wonen beschikbaar voor iedereen.



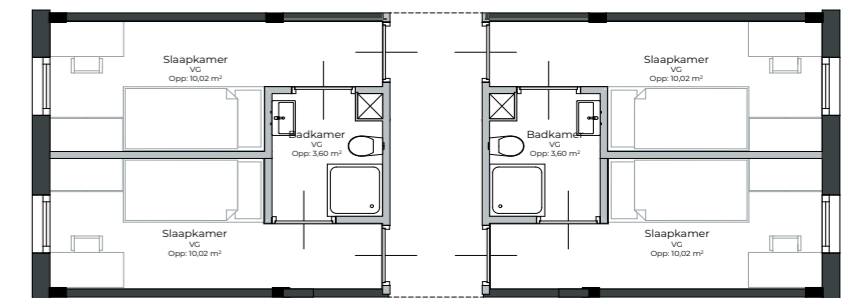
Studio

De hoogwaardige Finch module kan als studio worden toegepast in 5 formaten van 22 tot 38m². Een studio bestaat uit een enkele Finch module en is geschikt voor starters, studenten, spoedzoekers en voor iedereen die klein wil wonen zonder concessies te doen aan comfort.



Studentenkamer

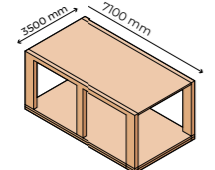
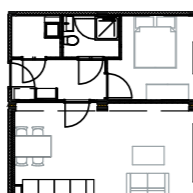
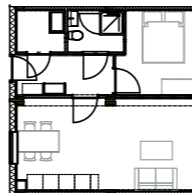
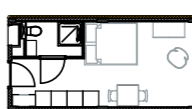
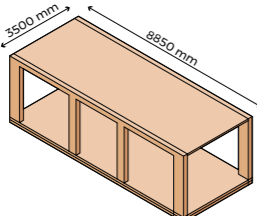

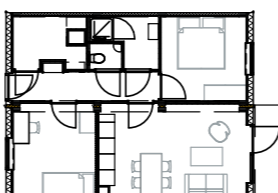
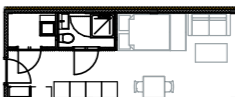
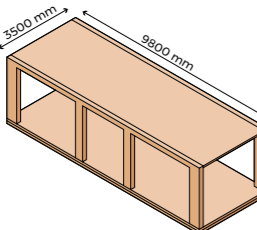
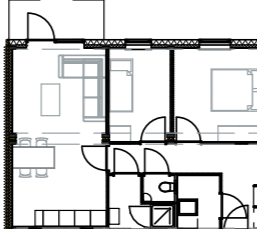
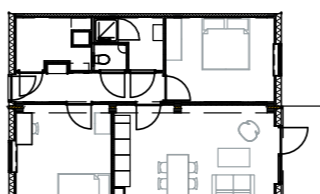
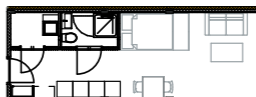
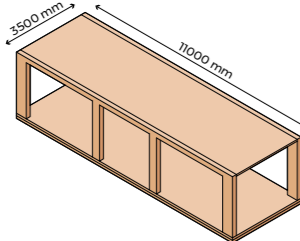
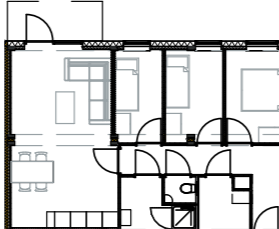
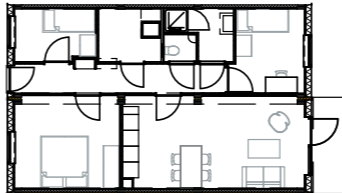
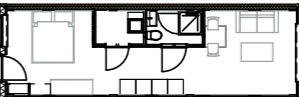
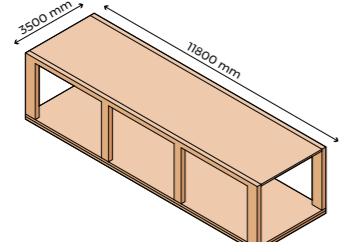
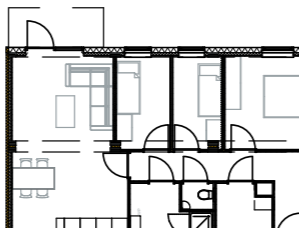
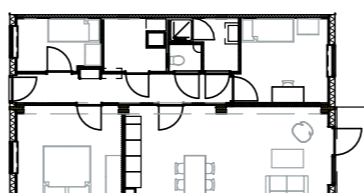
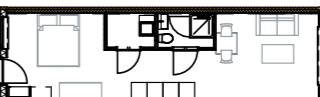
Onze modules zijn geschikt als studentenkamer, bijvoorbeeld met vier onzelfstandige woonruimtes per module (elk 10m²) met een gedeelde badkamer en gemeenschappelijke keuken. Bij uitstek geschikt voor studenten, maar ook voor andere doelgroepen.



> Finch Platform

Plattegronden

Finch heeft modules ontwikkeld in vijf verschillende formaten (A, B, C, D, E). Hiermee zijn veel verschillende plattegronden mogelijk. Onderstaand vindt u de meest voorkomende types.

		Kern en corridor ontsluiting		Galerij ontsluiting		Studio's	
A			47m ² GO		48m ² GO		22m ² GO Corridor/Galerij
B			58m ² GO		59m ² GO		28m ² GO Corridor/Galerij
C			64m ² GO		66m ² GO		31m ² GO Corridor/Galerij
D			72m ² GO		74m ² GO		35m ² GO Galerij
E			78m ² GO		80m ² GO		38m ² GO Galerij

> Bouwen met Finch

Constructie zoals Lego

Met Finch stel je gebouwen samen op basis van het Finch platform.

Finch Buildings wordt regelmatig gevraagd als ontwerper van gebouwen, maar het Finch platform is ook toegankelijk voor architectenbureaus. Finch Buildings blijft betrokken als systeemloods om de architect te begeleiden en te adviseren in alle mogelijkheden van ons bouwsysteem. Met onze gestandaardiseerde componenten kunt u uw gebouw samenstellen en krijgt u in een vroeg stadium een prijsindicatie.

Projecten op maat

Elk project en elke locatie heeft zijn eigen unieke kenmerken.

We maken onderscheid tussen 'fabriekswerk' en 'bouwplaatswerk' en combineren de voordelen van modulair bouwen zoals standaardisatie en snelheid met de voordelen van maatwerk. Door deze flexibiliteit kunnen we inspelen op de lokale situatie. Finch Buildings is voor veel partijen een voorkeurspartner in project- en gebiedsontwikkeling omdat we duurzaamheid, snelheid en een aantrekkelijke architectuur in één systeem integreren.

Houtbouw spannend?
Wij maken het heel gewoon.

Proces

Stapsgewijs het gewenste resultaat



> Projecten

Al sinds onze oprichting in 2014 ontwerpen en realiseren wij hoogwaardige houten gebouwen voor woningcorporaties, ontwikkelaars en gemeentes. Hieronder hebben wij er een aantal voor u op een rijtje gezet. Bekijk onze website voor meer informatie: www.finchbuildings.com/projecten



Koelmalaan, Alkmaar | Woonwaard
129 appartementen



M'DAM, Monnickendam | WoonCompagnie
62 appartementen



Bergerweg, Alkmaar | Woonwaard
38 appartementen



Performance Factory, Enschede | Domijn
185 appartementen



Timber House, Amsterdam | Timber & Co
22 appartementen



Tuinfluiters, Heerhugowaard | Woonwaard
30 appartementen



De Klamp, Heerhugowaard | Woonwaard
59 appartementen



Sumatrastraat, Leiden | Ons Doel
16 appartementen



Met Finch is snelheid,
duidelijkheid en een positieve
impact gegarandeerd.



Finch Buildings B.V.
+31 (0)20 - 89 43431
www.finchbuildings.com
info@finchbuildings.com

Fotografie: Kees Hummel

De informatie in deze productfolder is met zorg in elkaar gezet en wordt regelmatig van nieuwe informatie voorzien. Aan de verstrekte informatie en gebruikt (beeld) materiaal in deze productfolder kunnen geen rechten worden ontleend. De inhoud (teksten, beelden, etc.) is eigendom van Finch Buildings B.V. en mag niet worden gebruikt zonder schriftelijke toestemming.

Voor architectenwerkzaamheden hanteren wij
de voorwaarden uit de DNR 2011.